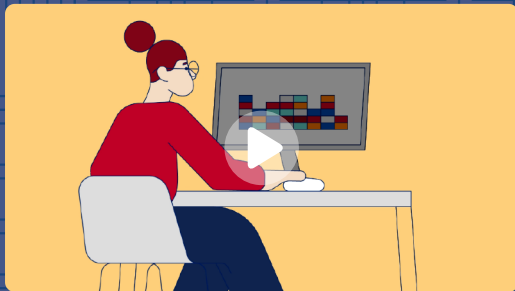


Nicht über unseren Hafen!

Jedes Jahr werden mehrere Tonnen Drogen über den Hamburger Hafen nach Europa geschmuggelt.

Dafür versuchen die Kriminellen oft an Insiderwissen aus dem Hafenumfeld heranzukommen und sprechen gezielt Beschäftigte im Hafen an.



Informationen und hilfreiche Kurzfilme:
HHLA Website: hlla.de/nichtmituns

Das Mitwirken bei illegalen Importen gefährdet nicht nur die Sicherheit, sondern auch den guten Ruf von uns allen! Lasst uns gemeinsam dem Drogenschmuggel über unseren Hafen entgegentreten.

Weitere Infos und Meldekanäle:

HHLA Website:
hlla.de/nichtmituns

Anti-Drogen Hotline der Polizei Hamburg: **040 4286 66090**



HHLA Compliance

Bei St. Annen 1
20457 Hamburg
E-Mail: compliance@hlla.de
Telefon: 040 3088 3777

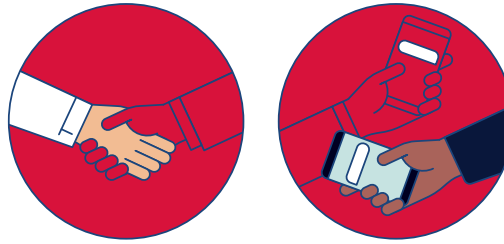
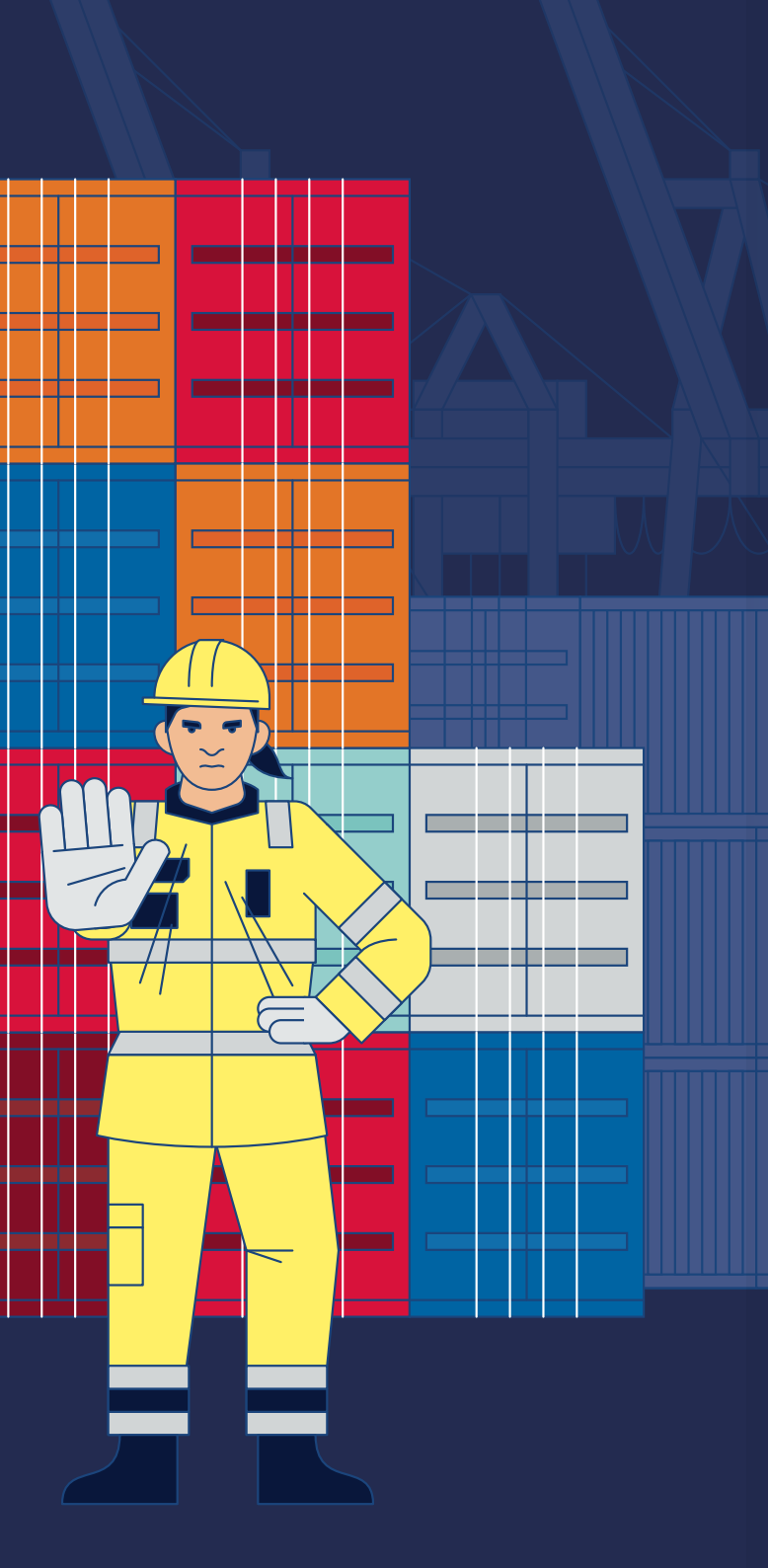


NICHT MIT UNS.

Illegale Drogenimporte – nicht über unseren Hafen!



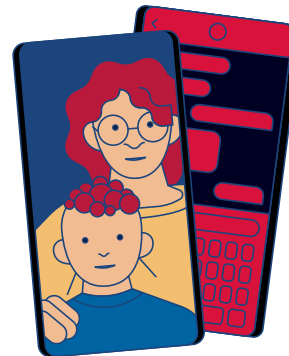
hlla.de/nichtmituns



1. Kontaktaufnahmen abblocken

Die Kriminellen nutzen verschiedene Wege, um Kontakt aufzunehmen: z.B. persönlich bei Freizeitaktivitäten oder digital über Social Media.

Sie tun dies sehr überzeugend und wortgewandt, versprechen hohe Summen und reden das Risiko klein.

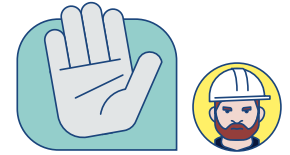


2. Auffälligkeiten erkennen

Wachsam bleiben bei Unregelmäßigkeiten: Dies können z.B. ungewöhnliche Containerabläufe sein, ein zweites Handy oder auch beiläufige Abfragen zu relevanten Betriebsinformationen von Personen, die dies berufsbedingt gar nicht benötigen.



Poxyom maaxo Pexomexy kusy Oyxoa Moxx key, Sux Homoyxo Tayx moxemene Lexoso noxuxes??



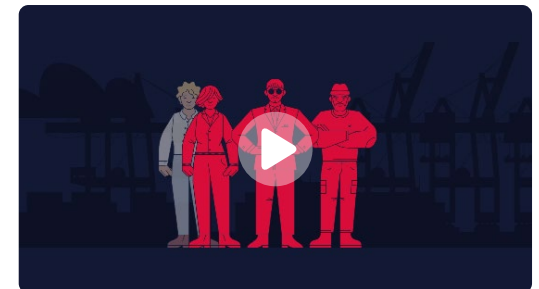
3. Sicher handeln

Bringen Sie sich und Ihre Kolleginnen und Kollegen nicht in Gefahr! Blocken Sie Anfragen klar und deutlich ab: »Nein, nicht mit mir!«.

Wenden Sie sich bei Unsicherheiten oder Auffälligkeiten an Vorgeordnete und nutzen Sie die Meldekanäle.

Achtung!

Um dem Drogenschmuggel über unseren Hafen entgegenzutreten, sind wir alle gefragt!



Weitere Tipps finden Sie im Kurzfilm:
HHLA Website: [hhla.de/nichtmituns](https://www.hhla.de/nichtmituns)