

## CTB - Corona Schutzmaßnahmen

**Aufgrund der aktuellen Pandemie-Entwicklung mit anhaltend steigenden Infektionszahlen, der behördlichen Vorgaben zum Schutz der Beschäftigten und Besucher am Standort Burchardkai, sowie der Sicherstellung des Umschlagsbetriebs, ist die Umsetzung weiterer Maßnahmen erforderlich. Hierzu gehören u.a. auch die Dokumentation von Unterweisungen und Wirksamkeitskontrollen. Alle Personen am Standort Burchardkai sind aufgefordert, nachfolgend aufgeführte Maßnahmen und Regelungen strikt einzuhalten. Mit diesen Maßnahmen möchten wir gewährleisten, dass der Umschlagsbetrieb weiterhin uneingeschränkt sichergestellt wird.**

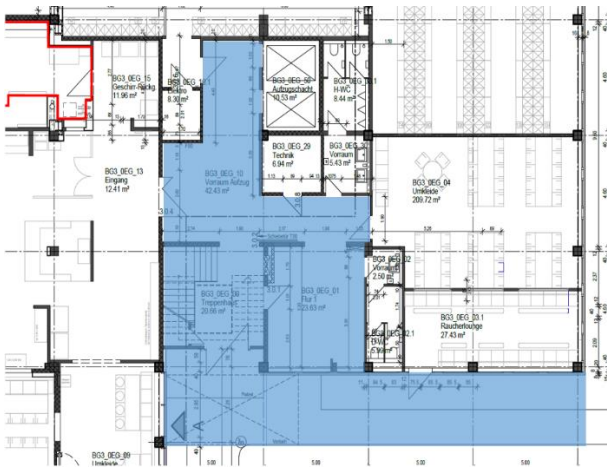
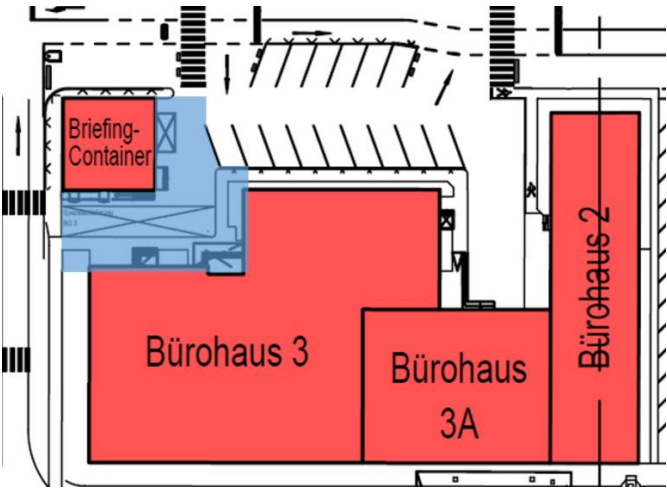
- Regelmäßig und gründlich Hände waschen
- Auf das Händeschütteln zur Begrüßung verzichten
- Husten und Niesen Sie in die Armbeuge oder in ein Taschentuch
- Auf regelmäßiges Lüften von Räumen achten
- Halten Sie Abstand – mindestens 1,5 m – zur nächsten Person. Dieses gilt auch in Kantinen, Umkleieräumen und Sanitärbereichen
- Bei Fahrzeugnutzung gilt die Abstandsregelung. Im Pkw möglichst alleine fahren. In Bussen max. eine Person pro Sitzreihe und versetzt zueinander. Alle Busse sind mit einer geeigneten Abtrennung zum Fahrer ausgestattet. Ist dies nicht der Fall, ist eine Mund-Nasen-Abdeckung für alle Insassen notwendig
- Arbeitsmittel, z.B. Funkgeräte, HFT, Tablett, Tastaturen usw. sind regelmäßig mit handelsüblichen Reinigern zu reinigen
- Personen, die sich zu einem beliebigen Zeitpunkt innerhalb von 14 Tagen vor Rückreise in einem Risikogebiet aufgehalten haben, sind verpflichtet, sich unverzüglich nach der Einreise auf direktem Weg in die eigene häusliche Quarantäne zu begeben. Diese Personen sind darüber hinaus verpflichtet, unverzüglich das Gesundheitsamt zu informieren
- Bei Verdacht auf eine Coronavirus-Infektion bleiben Sie zu Hause. Kontaktieren Sie telefonisch einen Arzt. Zusätzlich muss Ihr Vorgesetzter/Ihre Vorgesetzte und der CTB-Corona-Manager informiert werden. Beim Auftreten von Symptomen während der Arbeit, verlassen Sie nach Rücksprache mit Ihrer/Ihrem Vorgesetzten und dem CTB-Corona-Manager den Arbeitsplatz. Kontaktieren Sie auch dann telefonisch einen Arzt
- Beachten Sie die örtlichen Hinweise und Verhaltensregeln
- Bei Fragen und Unsicherheiten im Zusammenhang mit den bestehenden Corona-Verhaltensregeln steht Ihnen der CTB-Corona Manager telefonisch unter der Nummer 040-30882088 zur Verfügung.

**Ausweitung der verpflichtenden Nutzung von Mund-Nasen-Schutz (Masken)**

Vor dem Betriebsgebäude 3 und im Eingangsbereich (Bereich wird entsprechend gekennzeichnet und ausgewiesen) kann zu Zeiten der Schichtwechsel nicht verlässlich und nachhaltig sichergestellt werden, dass der notwendige Abstand zu anderen Personen eingehalten wird. Vor diesem Hintergrund und mit dem Ziel einer durchgehenden Aufrechterhaltung des Umschlagsbetriebs gilt ab sofort eine Maskenpflicht vor dem BG3. Die Verpflichtung zum Tragen von Masken im Bereich BG3 gilt vorerst zu folgenden Zeiten:

werktags (Montag-Freitag)	06:00 – 07:30 Uhr (Frühschicht)
	14:00 – 15:30 Uhr (Spätschicht)
	22:00 – 23:30 Uhr (Nachtschicht)
Wochenende/Feiertage	06:00 – 07:30 Uhr (Frühschicht)
	17:00 – 18:30 Uhr (Nachtschicht)

Maskenpflicht vor dem BG3 (linkes Bild) und im Eingangsbereich BG3 (rechtes Bild)



Gelesen und verstanden

\_\_\_\_\_

Datum                      Name                      P-Nummer                      Unterschrift